



Die vorliegende Montageanleitung dient zur Unterstützung bei der Errichtung von dem Sichtschutzsystemen!

Wichtig: Bevor Sie mit der Montage beginnen, lesen Sie sich diese Montageanleitung sorgfältig durch und kontrollieren Sie, ob alle Werkzeuge und Arbeitsmaterialien bereit liegen.



- Spaten
- Beton
- Wasserwaage
- Zollstock
- Akkuschrauber

Lagern Sie die Elemente in der Originalverpackung auf ebenem Untergrund, trocken und gut belüftet. Achten Sie darauf, dass die verpackte Ware fachmännisch gelagert wird.

Prüfen Sie die einzelnen Elemente vor der Bearbeitung. Mit Beginn der Verarbeitung erkennen Sie das Erscheinungsbild und die Eigenschaften des Materials als einwandfrei an. Variationen in Farbe und Struktur sind rohstoffbedingt und zulässig. Die Oberfläche bekommt dadurch ein natürliches Erscheinungsbild.

Glas-Sichtschutz besteht aus Sicherheitsglas während es sich bei HPL-Sichtschutz um Hochdruck-Schichtpressstoffplatten handelt.

Das Produkt ist wasserabweisend und unempfindlich gegen Insektenfraß und Pilzbefall. Es ist schlag- und kratzfest und muss nicht gestrichen werden. Durch die hohe Bruchfestigkeit sowie Frost- und Hitzebeständigkeit eignet es sich hervorragend für den Außeneinsatz.



Wichtig:

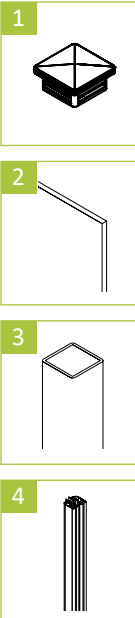
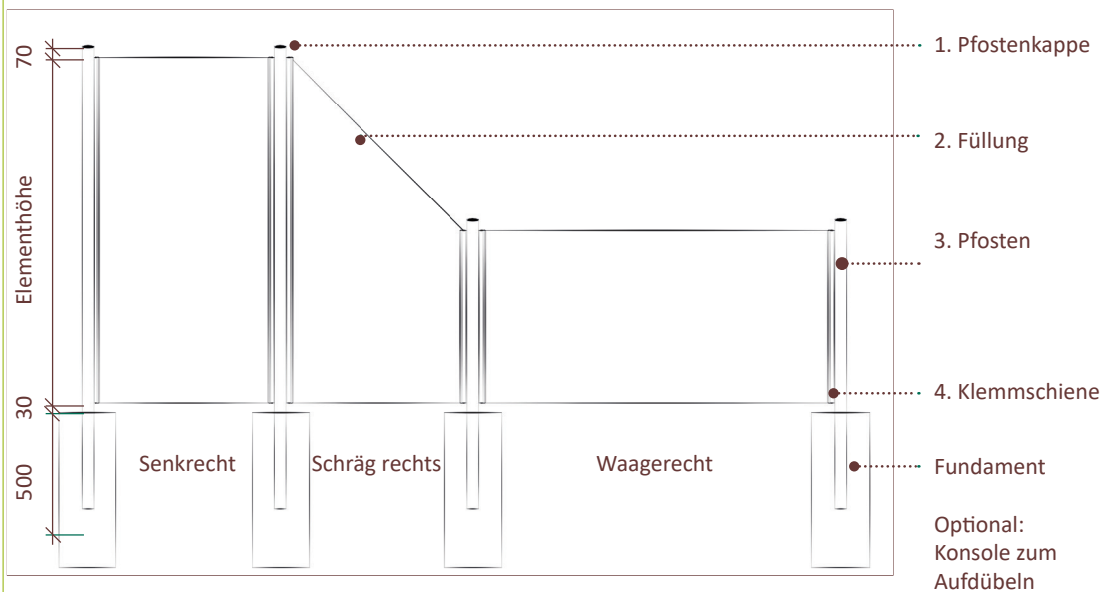
Fehlerhafter Einbau kann die Haltbarkeit beeinträchtigen oder das Material beschädigen. Achten Sie auf eine ordnungsgemäße Montage.

Der Einbau sollte vorzugsweise durch zwei Personen vorgenommen werden. Wir empfehlen die Montage durch den Fachhandwerker. Die Montage muss mit den passenden und freigegebenen Systemkomponenten erfolgen.



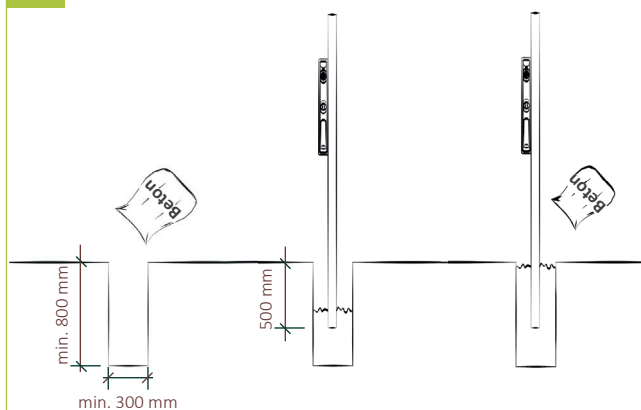
Nicht fachmännische Lagerung stellt **KEINEN** Reklamationsgrund dar, da alle Elemente, Profile und Pfosten in einem einwandfreien Zustand unser Lager verlassen.

Elementübersicht



1

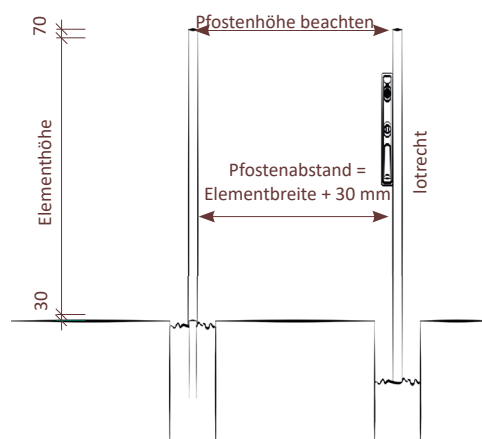
Fundamente erstellen



1 | Größe der Fundamente mindestens 300 x 300 x 800 mm sowie unter Berücksichtigung der Bodenbeschaffenheit.* Ungefähr die Hälfte des Erdloches mit Beton füllen und verdichten. Anschließend die Pfosten setzen und ausrichten. Das Erdloch komplett mit Beton füllen und verdichten.

2

Pfosten setzen



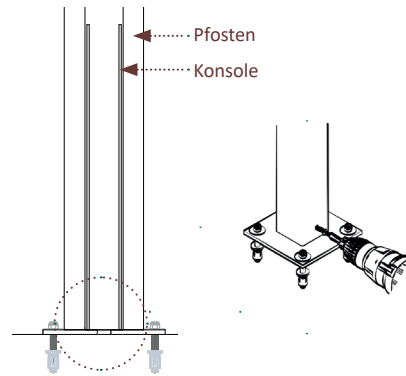
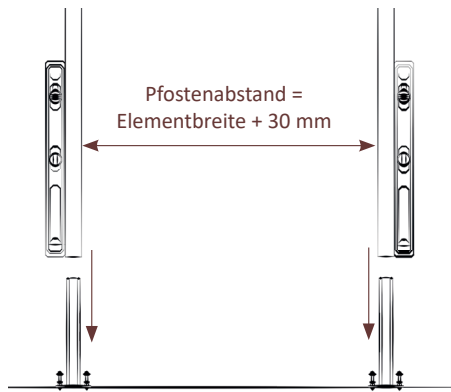
2 | Pfosten setzen.



Optional: Konsole zum Aufdübeln auf der nächsten Seite 2a.

2a

Optional: Konsole zum Aufdübeln



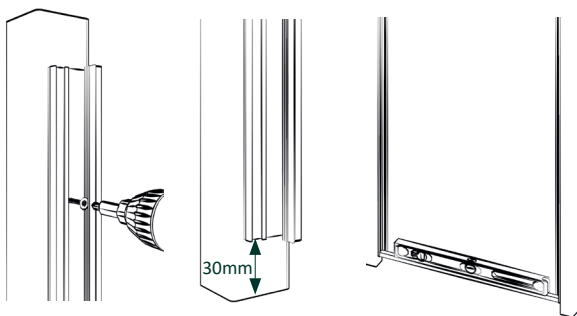
2a | Ausrichtung der Konsolen bei aufgesteckten Pfosten, danach aufdübeln*.



*Zusätzlich kann der Pfosten durch eine Senkkopfschraube fixiert werden, dafür muss zwingend vorgebohrt werden. Schrauben sind nicht im Lieferumfang enthalten.

3

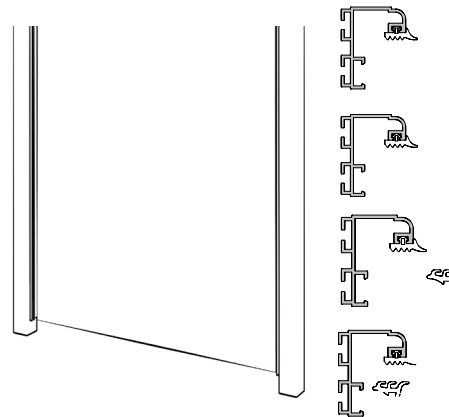
Montage Klemmschiene



3 | Die Klemmschiene wird mittig mit einem unteren Abstand von 30 mm auf den Pfosten befestigt. Die Schraublöcher bitte mit einem 3 mm Bohrer vorbohren! Die zweite Klemmschiene am gegenüber stehenden Pfosten mit Hilfe einer Holzleiste und einer Wasserwaage befestigen.

4

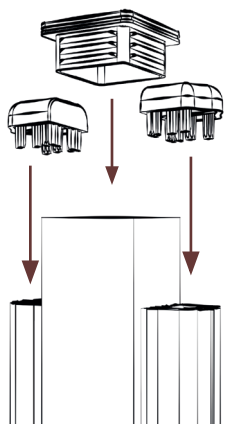
Montage Element



4 | Das Element mittig zwischen den Klemmschienen auf den Aluminium-Auflagewinkeln vorsichtig positionieren. Die Leiste mit der Rastnase in die Klemmschiene einklipsen und nach vorne schwenken, bis die vordere Rastnase einrastet. Danach die Dichtung wie dargestellt einschieben.



Vorsicht – Bruchgefahr!



5 | Zum Schluss die Kappen auf die Pfosten und Klemmschienen setzen.



Pflegehinweise

Sichtschutzelemente lassen sich mit einem milden Reinigungsmittel und Wasser säubern, dabei kann ein Mikrofasertuch verwendet werden. Stärkere Verschmutzungen können auch mit einer weichen Bürste beseitigt werden.

Wichtig: Keine lösungsmittel- oder säurehaltigen Reiniger verwenden, da diese die Sichtschutzelemente in der Beschaffenheit verändern können und Fleckenbildung auf der Oberfläche entstehen kann.

Verformung: Sichtschutzelemente sind hoch resistent gegen Verformungen, nicht fachmännische Überspannung kann aber trotzdem Verformungen hervorrufen. besteht aus Sicherheitsglas und verformt sich nicht, bei Überspannung zerspringt das Glas.

Bearbeitung: kann nicht mit gewöhnlichem Werkzeug bearbeitet werden. Es kommt dabei zu Absplittungen und kleinen Brüchen, die das Element gänzlich beschädigen. Es kann nicht geschnitten werden, da es aus Sicherheitsglas besteht.

